



Министерство сельского хозяйства и продовольствия
Рязанской области (2017-2019 гг)

РОЛЬ МИНИСТЕРСТВА В С/Х РЕГИОНА



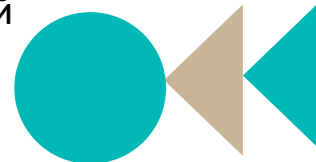
Проведение единой государственной аграрной политики направленной на

Создание:

- ▶ Условий для производства, переработки и реализации сельскохозяйственной продукции, сырья и продовольствия
- ▶ Условий рационального использования сельскохозяйственных земель с учетом обеспечения их плодородия
- ▶ Правовых и экономических условий развития отрасли
- ▶ Штатная численность – 71 человек
- ▶ Одно подведомственное учреждение

Развитие:

- ▶ Растениеводства
- ▶ Мясного и молочного животноводства
- ▶ Пищевой и перерабатывающей промышленности
- ▶ Рынка сельскохозяйственной продукции
- ▶ Малых форм хозяйствования
- ▶ Социальной сферы сельских территорий



ХАРАКТЕРИСТИКА ОТРАСЛИ



Основные подотрасли:



Молочное животноводство



Свиноводство



Птицеводство



Производство зерна



Производство сахарной свеклы



Производство масличных культур



Производство пищевых продуктов



Кормопроизводство

- ▶ **Земельная площадь – 2,5 млн. га.**
В т.ч. сельхозугодия – **2,3 млн. га.**
Из них пашня – **1,5 млн. га.**
- ▶ **Сельское население – 310,4 тыс. чел.**
(**27,9%** от населения области)
- ▶ **В отрасли работает – 22,9 тыс. чел.**
(**7,0%** от работающего населения области)
- ▶ **Среднемесячная заработная плата работников – 29213 руб.**



СЕЛЬСКОЕ ХОЗЯЙСТВО РЕГИОНА



Структура валовой продукции сельского хозяйства за 2017-2018 годы



108,3 млрд. руб.

Прирост производства продукции за 2017-2018 годы



РАСТЕНИЕВОДСТВО



Приоритетные направления:

Структура посевных площадей 2019 года

- ▶ производство зерновых;
- ▶ производство масличных культур;
- ▶ производство тепличных овощей;
- ▶ закладка садов;
- ▶ ввод земель в сельскохозяйственный оборот



Зерновые культуры

626,7 тыс. га

66,0%



Кормовые культуры

159,1 тыс. га

16,7%



Масличные культуры

151,0 тыс. га

16,0%



Сахарная свекла

7,2 тыс. га

0,8%



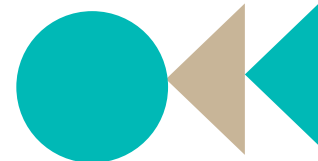
Картофель и овощи

4,8 тыс. га

0,5%

Вся
посевная площадь

949,8 тыс. га



РАСТЕНИЕВОДСТВО



За счет:

- ▶ мер государственной поддержки за 2017 - 2019 годы:

Отрасль растениеводства 196,6 млн. рублей

в т.ч. несвязанная поддержка масличных культур 81,5 млн. рублей

культуртехнические мероприятия 57,7 млн. рублей

садоводство 38,8 млн. рублей

работ по агрохимической мелиорации кислых почв 18,6 млн. рублей

Возмещение затрат на строительство хранилищ 55,4 млн. рублей

Результат:

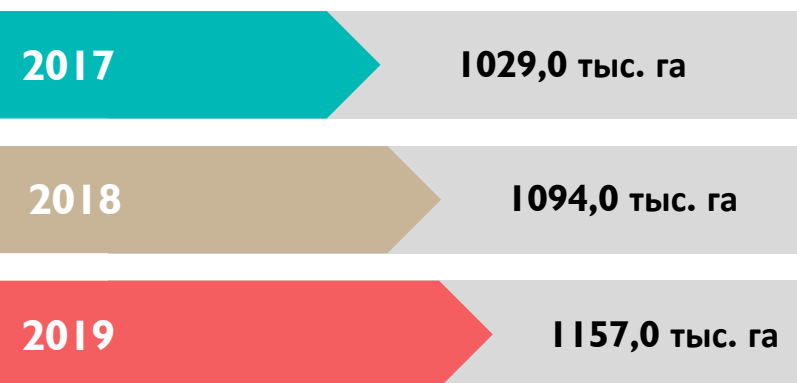
- ▶ производство зерна **+28,5%** более **2,0 млн. тонн**;
- ▶ производство маслосемян **+72,7%** **210,0 тыс. тонн** (прогноз);
- ▶ закладка садов увеличена в **2 раза** до **128 га** (прогноз);
- ▶ площадь зимних теплиц увеличена в **4,5** раза до **15,0 га**;
- ▶ площадь известкования увеличена в **40** раз до **20,0 тыс. га** (прогноз);
- ▶ введено в сельскохозяйственный оборот ранее необрабатываемых земель **63,6 тыс. га**

4,3 млрд. рублей
За период 2017-2019 г.

Сельскохозяйственные товаропроизводители используют механизм льготного кредитования банков по ставке от 1 до 5% годовых на проведение комплекса полевых работ и приобретение сельскохозяйственной техники.



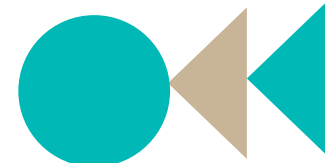
Использование пашни



**Рост
использования пашни**

**+ 128,0 тыс. га
(12,5%)**

За счет субсидий на возмещение 50% затрат по вовлечению в сельскохозяйственный оборот ранее необрабатываемых земель и проведения более 50 обучающих семинаров и видеоконференций с сельхозтоваропроизводителями.



ЖИВОТНОВОДСТВО



Приоритетное направление:

Молочное животноводство

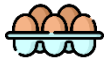


Производство молока

2017 г. 398,6 тыс. тонн

2018 г. 421,8 тыс. тонн (**рост 6,0%**)

2019 г. (план) 426,7 тыс. тонн



Производство яйца

2017 г. 759,1 млн. штук

2018 г. 882,2 млн. штук (**рост 15,9%**)

2019 г. (план) 900,0 млн. шт.



Производство мяса

2017 г. 71,6 тыс. тонн

2018 г. 76,6 тыс. тонн (**рост 7,2 %**)

2019 г. (план) 77,0 тыс. тонн

4 место в ЦФО

16 место в РФ

по производству молока
(профицитный регион)

3 место в ЦФО

7 место в РФ

по производству яйца

В Рязанской области развивается
мясное скотоводство

305 000 голов

ЖИВОТНОВОДСТВО



За счет:

- мер государственной поддержки за 2017 - 2019 годы:

Отрасль животноводства **825,4 млн. рублей**

Покупка племенных животных в количестве 14500 голов **446,7 млн. рублей**

Возмещение затрат на строительство 6 животноводческих комплексов с объемом комплектации поголовьем 10 900 голов коров **1 120,0 млн. рублей**

Поддержка племенного животноводства **178,3 млн. рублей**

Сельскохозяйственные товаропроизводители используют механизм льготного кредитования банков по ставке от 1 до 5% годовых на приобретение кормов, техники и оборудования для животноводства.

Результат:

- Увеличение валового производства молока на **24,0 тыс. тонн** с 398,6 тыс. тонн до 421,8 тыс. тонн;
- Увеличения продуктивности дойных коров на **605 кг** с 6267 кг до 6872 кг на одну фуражную корову.

2,6 млрд. руб.
За период 2017-2019 г.

ПЕРЕРАБОТКА



Структура производства пищевой и перерабатывающей промышленности за 2017-2019 г.

120,7 млрд.
руб.

Число действующих предприятий – **170**

Количество работающих в отрасли – **10214 человек**

Среднемесячная заработная плата – **29355 рублей**

Рост заработной платы **26%**

Производство молочной продукции	29,0 млрд. руб. (24,0%)
Производство муки, крупы, крахмала и других крахмалосодержащих продуктов	24,4 млрд. руб. (20,2%)
Производство прочих пищевых продуктов	20,0 млрд. руб. (16,5%)
Производство хлебобулочных и мучных кондитерских изделий	13,5 млрд. руб. (11,2%)
Производство кормов для животных	11,9 млрд. руб. (9,9%)
Производство мяса и мясной продукции	10,6 млрд. руб. (8,8%)
Переработка и консервирование рыбы	5,5 млрд. руб. (4,6%)
Производство напитков	5,1 млрд. руб. (4,2%)
Переработка фруктов и овощей	0,7 млрд. руб. (0,6%)

ДИНАМИКА ПРОИЗВОДСТВА ПИЩЕВОЙ ПРОДУКЦИИ, ВКЛЮЧАЯ НАПИТКИ ЗА 2018 ГОД



Мясо,
включая субпродукты **12,2 тыс. тонн**
+60,5%



Патока
крахмальная **53,7 тыс. руб.**
+30,0%



Сухой крахмал **8,0 тыс. тонн**
+25,4%



Творог **7,2 тыс. тонн**
+14,3%



Макаронные **30,1 тыс. тонн**
изделия **+11,5%**



Кондитерские
изделия **53,9 тыс. тонн**
+10,7%



Масло сливочное **3,4 тыс. тонн**
+9,7%



Картофель
переработанный **2,7 тыс. тонн**
+7,5%



Глюкозо-
фруктозные сиропы **39,5 тыс. тонн**
+6,2%

ПЕРЕРАБОТКА



Увеличение мощностей по переработке продукции



Молоко

2016 г. 1300 тонн/сутки
2019 г. 1530 тонн/сутки
(рост 17,6%)



Картофель

2016 г. 80,0 тонн/сутки
2019 г. 100 тонн/сутки
(рост 25%)



Хранение сахара

2016 г. 10000 тонн
2019 г. 22000 тонн
(рост 220%)

Перспектива увеличения мощностей по переработке продукции



Продовольственное зерно

2019 г. 2000 тонн/сутки
План **3500 тонн/сутки**



Зерно кукурузы

2019 г. 450 тонн/сутки
План **575 тонн/сутки**



Картофель

2019 г. 100 тонн/сутки
План **340 тонн/сутки**

ЯРМАРКИ ВЫХОДНОГО ДНЯ В Г. РЯЗАНИ



Цены на социально значимые товары **НИЖЕ**, чем в торговых сетях **НА**:



Яблоки

- 50%



Картофель

- 29%



Говядина
(кроме бескостного)

- 25%



Масло сливочное

- 25%



Масло
подсолнечное

- 21%



Капуста

- 20%



Свинина
(кроме бескостного)

- 15%



Хлеб из пшеничной муки
в/с «Нарезной», «Окский»

- 12%



Хлеб ржано-пшеничный
«Дарницкий»

- 10%



Яйцо куриное С1

- 10%



Молоко

- 9%



Количество участников ярмарок

2017г. – 190

2019г. – 220

+ 15%

99% участников – Рязанские
товаропроизводители

ЭКСПОРТ ПРОДУКЦИИ



Зерно

Беларусь, Латвия
Египет, Израиль, Турция, Бангладеш

Мука

Китай
Беларусь

Картофельные хлопья

Италия, Румыния, Бельгия, Польша,
Чехия, Сербия, Косово, Грузия,
Казахстан, Португалия

Замороженные полуфабрикаты

США, Канада
Казахстан, Азербайджан, Беларусь
Эстония, Израиль, Чили

Консервы рыбные

Казахстан
Беларусь

Плавленые сыры

Казахстан

Глазури, шоколадные массы

Казахстан, Беларусь, Киргизия,
Узбекистан, Азербайджан, Южная
Осетия, Монголия, Вьетнам

Чай

Беларусь

Яблочное пюре, десерты, воды,
включая добавки сахара

Казахстан, Беларусь
Армения

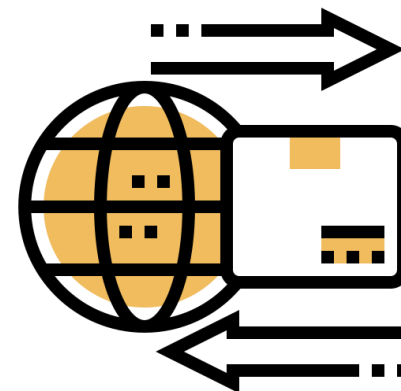
2024 год

94,1 млн. \$



2017 год

37,1 млн. \$



ИНВЕСТИЦИИ



Вложено инвестиций в АПК за **2017-2019** гг. **19,4 млрд. руб.**
(**17,3%** от общего объема по области)
2014-2016 гг. 16,0 млрд. рублей

Инвестиционные проекты

- ▶ Реализуются 20 проектов объемом инвестиций **38,6 млрд. руб.**
(более 2000 рабочих мест)
- ▶ Планируются (заключено соглашений) 27 проектов объемом инвестиций **75,3 млрд. руб.**
(около 4000 рабочих мест)

Введено:

- ▶ Животноводческих комплексов молочного направления на **12,6 тыс. голов**
- ▶ Птичников на **1,2 млн. голов**
- ▶ Зернохранилищ объемом **44,3 тыс. тонн**
- ▶ Хранилищ для картофеля, овощей и фруктов объемом **17,6 тыс. тонн**
- ▶ Тепличный комплекс площадью **11,25 га**

Результаты:

- ▶ Рост инвестиций **21,0%**
- ▶ Рост заработной платы **26,7%**
- ▶ Создано **485 рабочих мест**

РАЗВИТИЕ СЕЛЬСКИХ ТЕРРИТОРИЙ В РЯЗАНСКОЙ ОБЛАСТИ



Объем финансирования мероприятий программы в 2017-2019 годах:

1,7 млрд. руб.

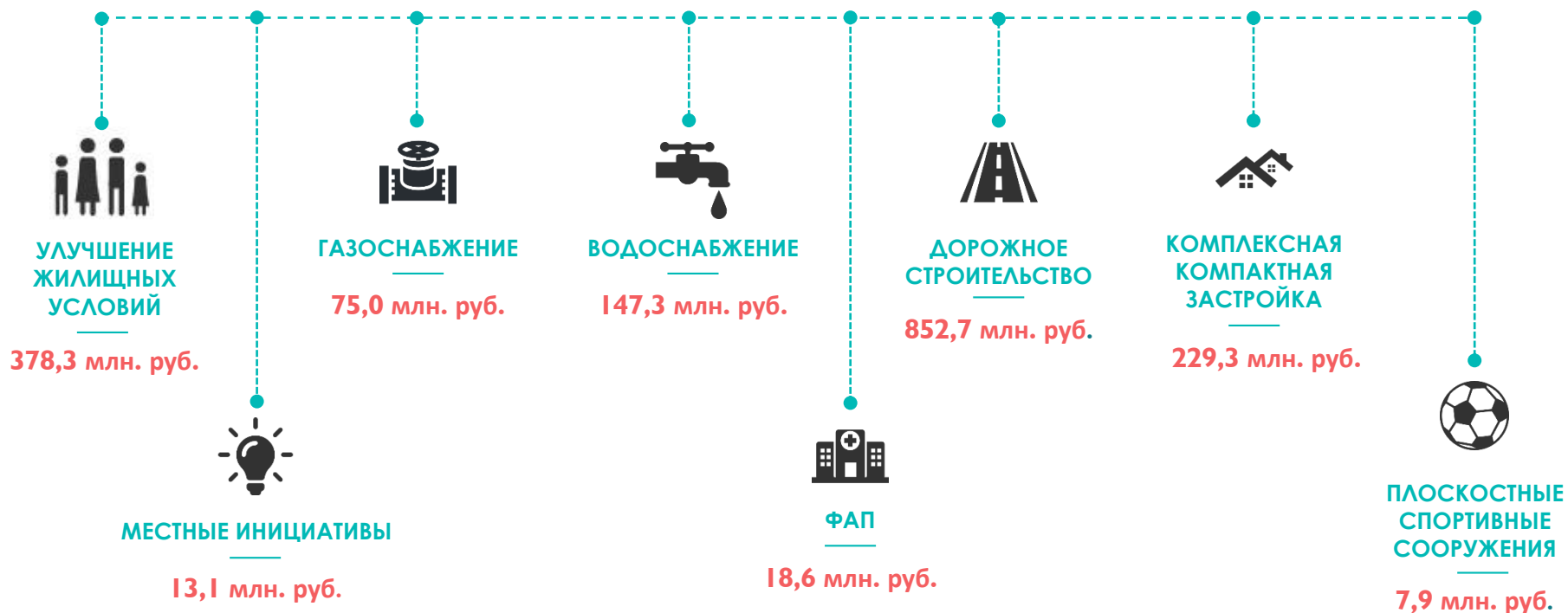
834,9 млн. руб. (48,5%)

ФЕДЕРАЛЬНЫЙ БЮДЖЕТ

887,5 млн. руб. (51,5%)

ОБЛАСТНОЙ И МЕСТНЫЙ БЮДЖЕТЫ

Мероприятия программы



РАЗВИТИЕ СЕЛЬСКИХ ТЕРРИТОРИЙ В РЯЗАНСКОЙ ОБЛАСТИ



Результаты мероприятий программы за 2017-2019 года



МЕСТНЫЕ ИНИЦИАТИВЫ

Реализовано **30 проектов**:
Построено **22** детские игровые площадки и **4** спортивные площадки, обустроены зоны отдыха в **2** населенных пунктах, восстановлено **2** памятника воинам ВОВ

13,1 млн. руб.



ФАП

Построено **3** ФАПа в сельских населенных пунктах: Алексеевка Сараевского района, Пехлец Кораблинского района, Просечье Александрo-Невского района

18,6 млн. руб.



ДОРОЖНОЕ СТРОИТЕЛЬСТВО

Построено **32** сельские автомобильные дороги к объектам АПК:
8 дорог к животноводческим комплексам
19 дорог к складам хранения сельхозпродукции
2 дороги к зерносушильным комплексам
1 дорога к зерноочистительному комплексу
2 дороги к объектам переработки сельхозпродукции

852,7 млн. руб.



ПЛОСКОСТНЫЕ СПОРТИВНЫЕ СООРУЖЕНИЯ

Построены **2** спортивные площадки в сельских населенных пунктах: Гребнево Старожиловского района, Меньшие Можары Сараевского района

7,9 млн. руб.

РАЗВИТИЕ СЕЛЬСКИХ ТЕРРИТОРИЙ В РЯЗАНСКОЙ ОБЛАСТИ



Результаты мероприятий программы за 2017-2019 года



УЛУЧШИЛИ ЖИЛИЩНЫЕ УСЛОВИЯ

218 семей,

В том числе **175** молодых семей.

Построено и приобретено
19,5 тыс. кв. м жилья

378,3 млн. руб.



ГАЗОСНАБЖЕНИЕ

Построено **91,606** км
сетей газоснабжения
в **28** сельских
населенных пунктах

75,0 млн. руб.



ВОДОСНАБЖЕНИЕ

Построено **53,328** км
сетей водоснабжения
в **17** сельских
населенных пунктах

147,3 млн. руб.



КОМПЛЕКСНАЯ КОМПАКТНАЯ ЗАСТРОЙКА

Обустроено инженерными сетями, дорогами,
социальными объектами **5** поселков на **115**
домов в сельских населенных пунктах:
Тюшево Рязанского района
Сергиевский Боровок Александровского района
Калинино Александровского района
Нижний Якимец Александровского района
Дмитриево Касимовского района

229,3 млн. руб.